



Stare winograpy



Nr 4/2011
ISSN 1641-9049

KWARTALNIK RADY OSIEDLA „STARE WINOGRADY”

www.starewinograpy.republika.pl e-mail: starewinograpy@poczta.onet.pl



Z
OKAZJI
ŚWIĄT
BOŻEGO
NARODZENIA
ŻYCZE WSZYSTKIM
SPOKOJNYCH
POGODNYCH
RODZINNYCH
CIEPŁYCH ORAZ
UŚMIECHNIĘTYCH
SPOTKAŃ Z NAJBLIŻSZYMI

Cytadela – nowy numer „Kroniki Miasta Poznania” (4/2011)

Wzgórze Winiarskie, zwane przez poznaniaków Cytadelą, to wyjątkowe miejsce. Najpierw powstała tu wieś, potem Prusacy zbudowali na jej miejscu największy w Europie fort, a dzisiaj jest największym w Poznaniu parkiem. Wcześniej u jego podnóża mieszkali prawdopodobnie neandertalczyki. Polowali na mamuty, które w znajdującym się tu stawie miały swój wodopój. W czasie wojny Niemcy planowali uczynienie ze Wzgórza „korony miasta” z gigantyczną budowlą na jego szczycie, widoczną z każdego punktu Poznania. A po wojnie władza ludowa chciała, by to eksponowane miejsce było poświęcone dożgonnej przyjaźni ze Związkiem Radzieckim i ten jasny przekaz zaakcentowało wielką gwiazdą z czerwonego szkła umieszczoną na szczycie monumentu poświęconego radzieckim bohaterom. Nie wszyscy poznaniacy doceniali tę przyjaźń – pomnik chciano wysadzić, apotem gwiazdę... ukradziono. Wszystko, co robiono na Wzgórz, było wielkie i monumentalne. I pewnie Cytadela taka jest – góruje nad miastem, prawie w jego centrum i o takie akcenty się prosi. „Kronika Miasta Poznania” poświęciła jej cały tom. Też pokażny.

Mieszkańcy Cytadeli, Winiar i Winograd

Miłośnicy fortyfikacji, kultury w plenerze i rekreacji

KRONIKA MIASTA POZNANIA

zaprasza

na niezwykłą promocję wspaniałego miejsca
w wyjątkowej książce

CYTADELA

wieś – fort – park

16 grudnia (piątek) o godzinie 12 do Sali
Renesansowej ratusza

Stary Rynek 1

Tylko tego dnia i w tym miejscu będzie można kupić
Kronikę w atrakcyjnej cenie.

WARTOSTRADA - pójdzie śladem tworzonoego przez nas bulwaru.

Celem projektu jest utworzenie spójnego układu pieszo-rowerowego, biegnącego wzdłuż rzeki Warty na odcinku od mostu Lecha do mostu Przemysła I. Jedną z możliwości realnej realizacji projektu Wartostrada jest systematyczna, coroczna budowa poszczególnych odcinków. Działanie takie pozwala na rozłożenie kosztów w czasie oraz umożliwia regulację spraw własności gruntów oraz pozyskiwanie prawa do dysponowania gruntem na cele budowlane.

Korzyści bezpośrednie:

Komunikacyjne – systematyczna budowa poszczególnych odcinków stworzy jednolitą i podstawową drogę rowerową w układzie północ-południe. Mieszkańcy zyskają bezpieczną trasę rowerową, która będzie służyła, jako codzienna droga ruchu oraz dla weekendowego dojazdu do terenów zielonych m. Poznania i gmin ościennych.

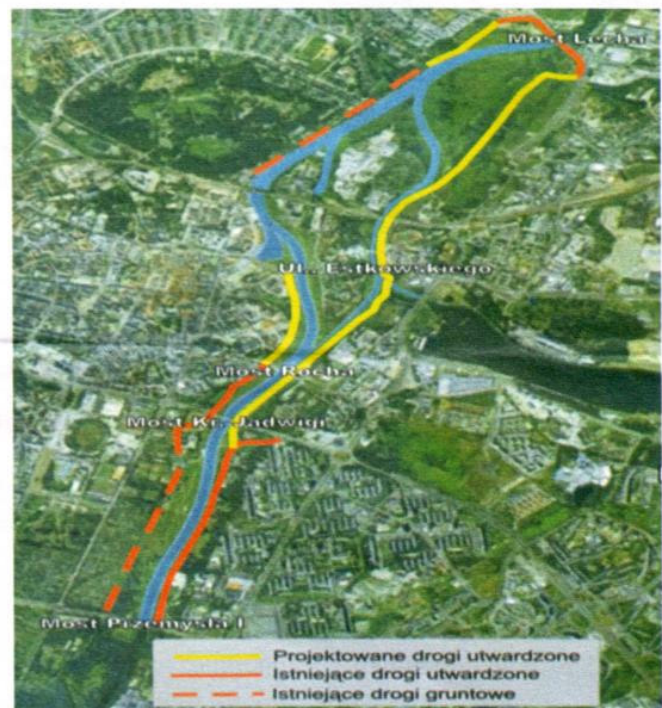
Rekreacyjne – jako miejsce wykorzystywane przez mieszkańców dla rodzinnych spacerów z wózkami dziecięcymi, do jazdy na rolkach lub biegaczy.

Turystyczno – krajoznawcze poprzez rozproszanie ruchu w kierunku północnym i południowym do podmiejskich terenów wypoczynkowych takich jak Wielkopolski Park Narodowy, Park Krajobrazowy Puszcza Zielonka, Dębina, Morasko i inne.

Atuty

- wykorzystanie budowli przeciwpowodziowych oraz przestrzeni w międzywalu rzeki Warty, - bezkolizyjność przejazdu w stosunku do układu drogowego, - bliskość rzeki Warty, - umożliwienie odkrywania dla szerszego społeczeństwa terenów dotychczas mało znanych, - odciążenie rekreacyjne dla Malty, - połączenie z obecnymi terenami rekreacyjnymi (Malta, doliny rzeki Cybiny i Bogdanki), - relatywnie niskie koszty budowy poszczególnych odcinków.

Ścieżka pieszo-rowerowa powinna być wykonana z masy asfaltowej. Masa taka zapewnia: - łatwe wykonanie nawierzchni, - doskonale podłoże dla ruchu rowerowego, wózków dziecięcych, rolkarzy oraz ruchu pieszo, - łatwość w utrzymaniu dobrego stanu technicznego oraz czystości np. w przypadku usuwania namułu naniesionego przez powódź, - stosowana w wielu krajach, jako podstawowa nawierzchnia dla rowerów.



Kolejna wygrana !

Miło nam poinformować, że wygraliśmy konkurs miejski na dofinansowanie przedstawionej inwestycji w wysokości 200.000,- zł z budżetu miasta. Spełniliśmy wszystkie wymagania, zabezpieczyliśmy kwotę 10.000,- zł z budżetu własnego oraz zdobyliśmy dofinansowanie w wysokości 6.000,- zł od dwóch osób prywatnych. Bardzo dziękujemy Darczyńcom za wsparcie i pomoc w upiększaniu osiedl. Wiosną 2012 roku za te pieniądze powstanie w parku Szelągowskim placu zabaw i siłownia 50 + zewnętrzna.

Ul. Winogrody 60
61-659 Poznań
506 149 818

Magia Piękna
gabinet kosmetyczny

Oferujemy:
mezoterapie bezigłowa
mikrodermabrazje
peeling kawitacyjny
złuszczenie kwasami
oczyszczanie twarzy
zabiegi ujędrniające,
liftingujące, nawilżające
depilacje
pielęgnacje stóp
zabiegi parafinowe

Z TYM KUPONEM 15 %
ZNIŻKA NA WYBRANY ZABIEG
KUPON WAŻNY DO 31 STYCZNIA 2012
WWW.MAGIAPIEKNA.COM

GENWOL DECLARÉ CR Depilator

Nasze „L”

Szanowni Mieszkańcy naszego osiedla!

Nie mam, na co liczyć, że ktokolwiek pomoże nam rozwiązać sprawę „nad liczebności” samochodów na ulicy – tzw. „L”. Szukaliśmy pomocy wszędzie. Ostatnio p. Tatiana Sokołowska – radna Sejmiku Województwa Wielkopolskiego złożyła interpelację na sesji Sejmiku w sprawie Wojewódzkiego Ośrodka Ruchu Drogowego w Poznaniu, a konkretnie w sprawie otwarcia dodatkowych filii, które przejęłyby część kursantów, a to odciążąłoby nasze ulice. Niestety odpowiedź jest jednoznaczna – oto jej fragmenty: „W całym Województwie Wielkopolskim jest powołanych 5 Ośrodków, w których przeprowadzane są egzaminy państwowe na prawo jazdy. Kandydat może wybrać dowolny Ośrodek, biorąc pod uwagę czas oczekiwania na egzamin czy układ komunikacyjny miasta. Trasa egzaminacyjna musi spełniać wymogi, natężenie ruchu nie może być mniejsze niż 400 pojazdów/ na godz./ na jeden pas ruchu i to wyklucza peryferia miasta. Czas egzaminu nie może przekraczać 40 min. i tak z peryferii miasta do Ośrodka się nie dotrze w godz. szczytu. Ponadto dane demograficzne wskazują na spadek przeprowadzanych egzaminów, w bieżącym roku zma-

łała o 30 % w stosunku do roku 2010. No i oczywista oczywistość nowa filia to ogromne koszty.” Reasumując – stwierdzić należy, że nasze osiedle świetnie spełnia wszystkie wymogi, a obecna sytuacja ekonomiczna i demograficzna nie znajduje uzasadnienia, aby tworzyć nowe filie lub ośrodki. Proszę, więc o cierpliwość, to się przecież kiedyś skończy...?

Nasze smutki.

1. Wspólnie z mieszkańcami ul. Na Stoku i Stowarzyszeniem Miłośników Parku Cytadela toczymy bój o wstrzymanie kolejnej zabudowy obrzeży Cytadeli. Sprawa trafiła do Samorządowego Kolegium Odwoławczego i do Generalnej Dyrekcji Ochrony Środowiska w Warszawie. Czasami chce się aż krzyknąć na to, co tworzą pracownicy ważnych instytucji w tym mieście. Nie obrażając nikogo np. Pani dyrektor w uzasadnieniu swojej decyzji zawarła tezę, że inwestor przerwie prace budowlane wówczas, kiedy będą latały nietoperze z Cytadeli na Wartę. Nie wiemy tylko, czy ta Pani tego dopilnuje, czy aż tak bardzo wierzy temu inwestorowi. No...no polecam bajki pisać, a nie na stołkach zasiadać, za pieniądze podatników. Dla innych np. budowa domów wielorodzinnych obok domów jednorodzinnych jest kontynuacją istniejącej zabudowy. Czytając te wszystkie bzdurne uzasadnienia myślę, że albo ja mam kłopot ze zrozumieniem czytanego tekstu i powinnam wrócić do gimnazjum, albo urzędnicy powinni wrócić na szkolenia lub naukę logicznego myślenia.
2. Drugą przykrą sprawą jest próba zlikwidowania jednego publicznego przedszkola na naszym osiedlu. Proponuje się przekształcić je w przedszkole niepubliczne lub przekazać innej jednostce. Mało, kto wie, że budynek, w którym znajduje się Przedszkole nr 64 im. „Bolka i Lolka” przy ul. Winogrody 24 został подарowany Miastu przez prywatną osobę z przeznaczeniem na ten konkretny cel. Rada Osiedla przez lata partycypowała w kosztach remontów (wymiany okien, wykładzin, remont tarasu, ogrodzenia, placu zabaw) przedszkola i dofinansowywała okolicznościowe imprezy, dlatego nie rozumiem wyjątkowo takiego stanowiska władz miasta. Przed laty mieliśmy podobną sytuację i dziś wierzymy, że damy radę. Chcemy zaproponować, żeby władze miasta zaoszczędziły na stadionowej trawie, a nie na naszych dzieciach. Protestują w tej sprawie rodzice dzieci obecnie uczęszczających do przedszkola, mieszkańcy sentymentalnie związani

z ta placówką, w tym wiele dzieci, wychowanków tego przedszkola. Zapewniamy, że jest to dla nas mieszkańców, a w szczególności dla tych najmniejszych krzywdząca perspektywa, która może w sposób znaczący wpłynąć na całe życie.

„Nie ma dzieci – są ludzie; ale o innej skali pojęć, innym zasobie doświadczenia, innych popędach, innej grze uczuć. Pamiętaj, że my ich nie znamy.”

Janusz Korczak

3. Kolejnym dopełnieniem tych przykrych wydarzeń jest fakt, że powstaje w tempie moloch przy Cyta-
deli. Ciężki sprzęt niszczy okoliczne ulice, chodniki i uprzykrza mieszkańcom życie od bladego świtu do późnego wieczora. Cierpią też dzieci z przed-
szkola, ale kogo to obchodzi. Chociaż Samorzą-
dowe Kolegium Odwoławcze nakazało Wydz.
Urbanistyki i Architektur wszcząć kolejny raz
postępowanie w sprawie wydanej decyzji warun-
ków zabudowy dla inwestycji po hotelu „Trawiń-
ski”. I tu ciekawostka – inwestor nie mając decyzji
o warunkach zabudowy buduje mając pozwolenia
na budowę, które uzyskuje się dopiero na podsta-
wie decyzji o warunkach zabudowy. Kto rozwiąże
tą zagadkę? Ponadto jeszcze sprawy nie przesądził
Wojewódzki Sąd Administracyjny w Warszawie,
do którego złożyli mieszkańcy odwołanie. Po co
więc ten budowlany pośpiech?
No, bo Miasto nie będzie miało takich pieniędzy,
żeby ewentualnie zapłacić za wstrzymanie niele-
galnej budowy. Będzie ugoda z inwestorem i spra-
wa czysta, a co stracone to nie urzędnicza sprawa,
bo ten, co miał mieć zysk już go ma i nie zwróci.
To jest sprawiedliwość!

ZAPROSZENIE

**W wyniku przejęcia części księgozbioru z Filii nr 13
(ul. Dożynkowa) Biblioteki Raczyńskich serdecznie
zapraszamy wszystkich mieszkańców
os. Stare Winogrody do**

Biblioteki Zespołu Szkół Łączności

(ul. Przelajowa 4)
w godzinach:

12.00-16.00

od poniedziałku do piątku



STUDIO IMAGE

FRYZJERSTWO KOSMETYKA

ul. Zniwna 3 tel. 61 828 00 38
www.imagepoznan.pl

**-50% na
wszystkie zabiegi na twarz**

promocja ważna od 01.12.2011 do 31.01.2012

**do każdej koloryzacji
cięcie 1 zł**

promocja ważna od 01.01.2012 do 31.01.2012

UWAGA! rabatów i promocji nie łączy się

SPECJALISTA

DERMATOLOG

Lek. med. Alfred Hess

Poznań, os. Przyjaźni 133

Budynek Przychodni Rejonowej

Pok. 120 Ip. / przy klatce od ul. Słowiańskiej

Środy - od godz. 11⁰⁰-12⁰⁰ oraz 18³⁰-20⁰⁰

Rej. tel. 61-823-01-63, kom. 601-81-99-26 lub na miejscu

Poznań, os. Przyjaźni 21N/144

(przy klatce od ul. Księcia Mieszka I)

CODZIENNIE od godziny 8⁰⁰

Rejestracja tel. 61-823-01-63 lub 601-81-99-26

LECZENIE:

- Trądzika młodzieńczego, różowatego
- Owrzodzeń podudzi, łuszczycy, grzybicy skóry i paznokci
- Chorób włosów (wypadanie, rozdławianie, przetłuszczanie, łupież, łysienie plackowate)
- Chorób alergicznych skóry
- Uczuleń na deterenty oraz wyprysku skóry, rąk (egzemy), chorób rumieniowych, ropnych i innych
- Chorób przenoszonych drogą płciową

USUWANIE:

- Brodawek zwykłych (kurzajek)
- Brodawek łojotokowych (typu starczego)
- Brodawek płaskich (młodzieńczych)
- Kłykcin
- Mięczaków zakaźnych, itd